



No merma



Facil de lijar



Estética y calidad superior



Mayor productividad



GESTION DE LA ENERGIA  
IR-00000-2000000



GESTION AMBIENTAL  
IR-14001-0000



Enduido en polvo para interiores aplicable de forma manual con llana. Su tiempo de fragüe permite aplicar una segunda mano pasadas las 2hs y pintar a las 24hs.

TIEMPO DE TRABAJO

60'

CONSUMO

1kg /m<sup>2</sup>

por cada mm espesor

DOSIFICACIÓN

0,35 Ltrs. / 1kg  
AGUA POLVO

DUREZA

★★★★★

# PLACOSTIC

## Superficies de aplicación

Puede aplicarse sobre revoque, hormigón, placa de yeso, HCCA, etc. sin necesidad de un puente de adherencia. Puede utilizarse para masillar, enlucir, nivelar, alisar o corregir imperfecciones en paredes/cielorrasos y como toma de juntas entre placas de yeso.

## Presentación

Bolsas de 3,6 / 18kg.

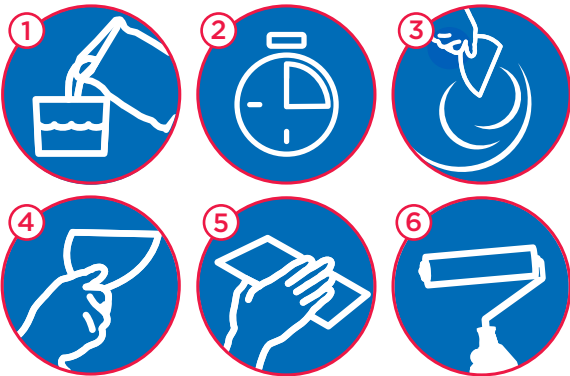
## Recomendaciones

Mantener el material en lugares cubiertos en resguardo de la luz solar y de la humedad. El tiempo máximo de conservación es de 12 meses. Preparar sólo el material a utilizar

en 1 hora. NO agregar yeso en polvo. Se recomienda el uso de elementos de protección personal. Mantener fuera del alcance de los niños. Evitar el contacto con los ojos, en el caso de que así sea no frotar la zona, lavar con abundante agua y concurrir al médico. Evitar el contacto prolongado con la piel, lavar con agua. No ingerir, en caso contrario enjuagar la boca con agua y concurrir al médico. Evitar la inhalación.

## Preparación de la superficie

El sustrato en donde se aplicará Placostic debe estar sano, limpio y libre de polvo, humedad, grasa, capa de pintura mal adheridas, restos de papel o cualquier otro material que pueda dificultar la correcta adherencia del producto o provocar su desprendimiento posterior.



Nota: Los tiempos de trabajo están sujetos a las condiciones climáticas, superficies y espesores.

## Modo de uso

1. En un área ventilada añadir agua en un recipiente limpio y espolvorear Placostic de forma gradual hasta formar la pasta, **mezclando 1 parte de agua/3 partes de Placostic**, ajustando la consistencia a gusto del aplicador.
2. Dejar reposar la mezcla durante 2 minutos.
3. Batir con espátula enérgicamente hasta conseguir una pasta homogénea.
4. Extender la pasta sobre la superficie de forma pareja, cubriendo las irregularidades. Una vez colocada la primer capa esperar aprox. 2hs. para aplicar la segunda mano.
5. Una vez seco, utilizar una lija fina hasta obtener el acabado deseado.
6. Esperar al secado total de la aplicación antes de cualquier tratamiento posterior (aprox. 24 hs.).



**IMPORTANTE NO AGREGAR YESO EN POLVO**

SAINT-GOBAIN PLACO S.A.



/placo

www.placo.com.ar

Tel. : 0800 800 YESO (9376)

PLANTA: Bolívar s/n Lote 67. (5413)  
Parque Industrial Chimbab, San Juan.

OFICINAS: Estados Unidos 4951.  
Tortuguitas, Buenos Aires.  
(B1667JHI)

